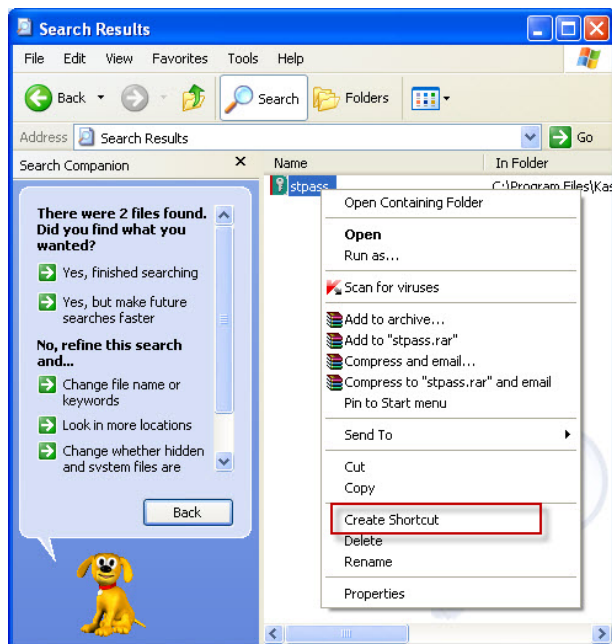


## Créer un raccourci dans n'importe quelle version de Windows

### Create a Shortcut in Any Version of Windows



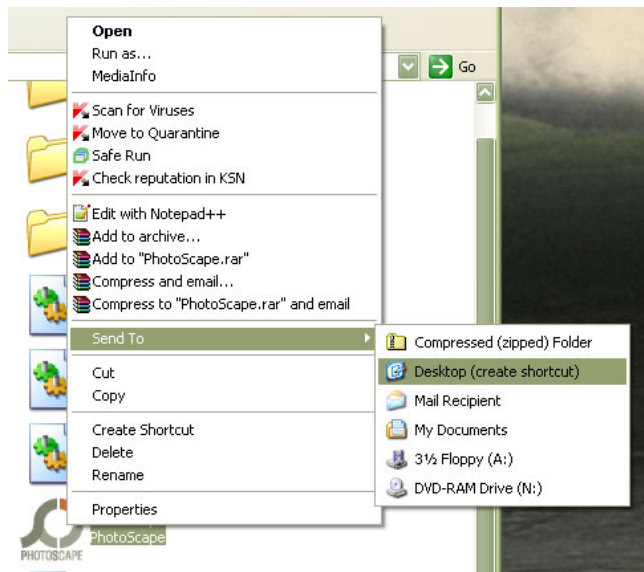
Faites un clic droit sur l'élément que vous souhaitez créer un raccourci pour.

Une des commodités offertes par n'importe quelle version de Windows est la possibilité de créer des raccourcis d'un élément, si un raccourci vers un fichier, un dossier ou une application que l'utilisateur peut facilement accéder. Il est aussi facile qu'il peut être fait.

Pour créer un raccourci:

1. Ouvrez l'emplacement, généralement un dossier, de l'élément d'un raccourci doit être créé.
2. Faites un clic droit sur l'élément et cliquez sur **Créer un raccourci**. Il apparaîtra sur le même répertoire que l'élément d'origine est conservé, ce qui peut être distingué par la flèche qui se trouve sur l'icône.
3. Glissez et déposez ce point à l'emplacement de votre choix. Assurez-vous d'ouvrir le dossier où vous souhaitez placer le raccourci de l'article, à l'emplacement d'origine de remplir la moitié de la fenêtre de l'écran de votre moniteur et l'autre moitié avec le dossier de destination, pour le glisser-déposer.
4. Dans Windows Vista et Windows 7, vous pouvez aussi cliquer à droite sur l'élément et cliquez sur Envoyer vers bureau pour faire automatiquement un raccourci sur le bureau pour cela.

Un de mes préférés est utilisé pour ces lorsqu'une application par défaut à un dossier spécifique à chaque fois que vous enregistrez, peu importe combien de fois vous changez dossiers. Il suffit de créer un raccourci dans le dossier par défaut et le faire pointer vers l'endroit où vous souhaitez que les fichiers vont. De cette façon, la prochaine fois que vous enregistrez, il suffit de double cliquer dessus.



Vous pouvez également utiliser Envoyer à bureau pour créer un raccourci sur le bureau.