

Come utilizzare Visualizzatore eventi di Windows per risolvere i problemi

How to use Windows Event Viewer to troubleshoot problems

Crash e altri errori possono essere più di un semplice fastidio. Possono rallentare il computer, o in alcuni casi, può anche causare la perdita di informazioni importanti. Ci sono alcuni strumenti utili all'interno di Windows che possono aiutare a diagnosticare e correggere questi errori per aiutarvi a ottenere con le vostre attività in pochissimo tempo. Il **Visualizzatore eventi** è uno degli strumenti diagnostici più importanti di Windows. Il Viewer può visualizzare quali si sono verificati gli errori e trovare il motivo per cui si sono verificati. Sarà inoltre visualizzare il livello di urgenza, dall'utilizzare icone crescente sul lato sinistro dello schermo.

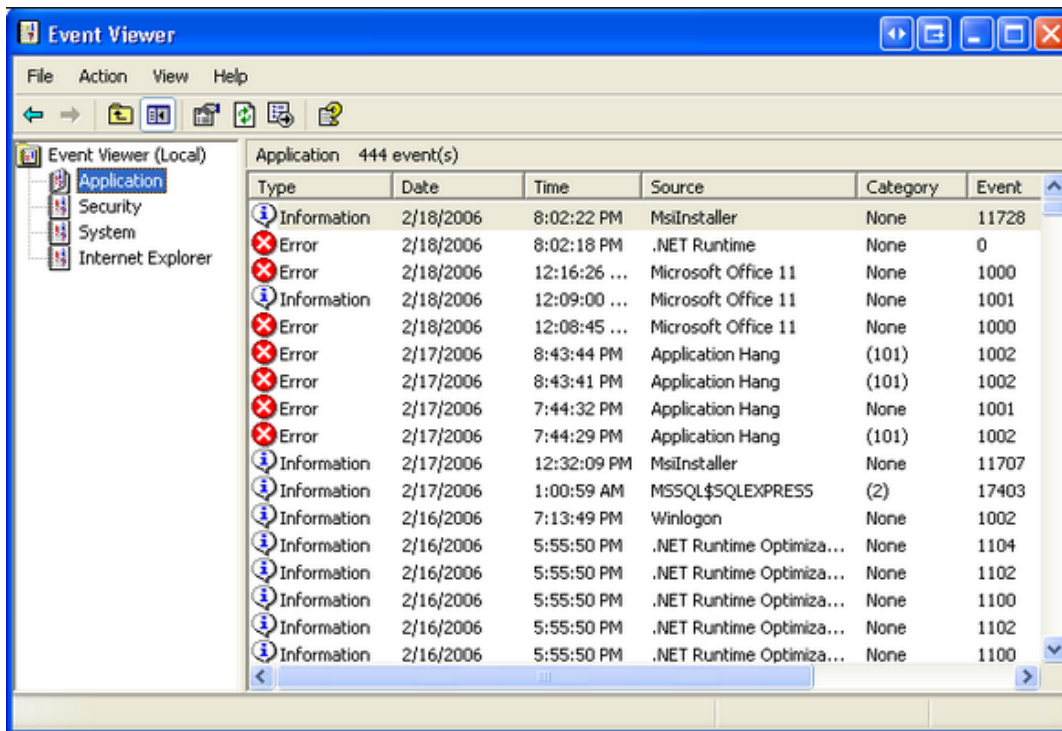
Windows 8 Avvio del Visualizzatore eventi:

1. Premere il **tasto Windows + w**. Si aprirà la **casella di ricerca**. Digitare **“ev”** nella casella di ricerca e premere Invio. Fare clic su **Visualizza registro eventi**.
2. Si noti la differenza principale tra le versioni precedenti di Visualizzatore eventi e le finestre versione 8 è il design del pannello. Questo consente una più facile visualizzazione che consentono di analizzare come diverse applicazioni stanno lavorando.
3. Per eseguire un controllo rapido evento, rivolgete la vostra attenzione alla **Panoramica e riepilogo** riquadro.
4. Take avviso degli eventi che sono etichettati come **“critico”** o **“errori”**. gli eventi che potrebbero causare problemi di applicazione o crash.

Windows XP e Vista / 7 Avvio del Visualizzatore eventi:

1. Vai al menu **Start** e cliccare su **Pannello di controllo**. Prossimo clic su **Sistema e sicurezza**, una volta che si apre questo menu, cliccare su **Strumenti di amministrazione**. Infine, fare clic su **Visualizzatore eventi**.

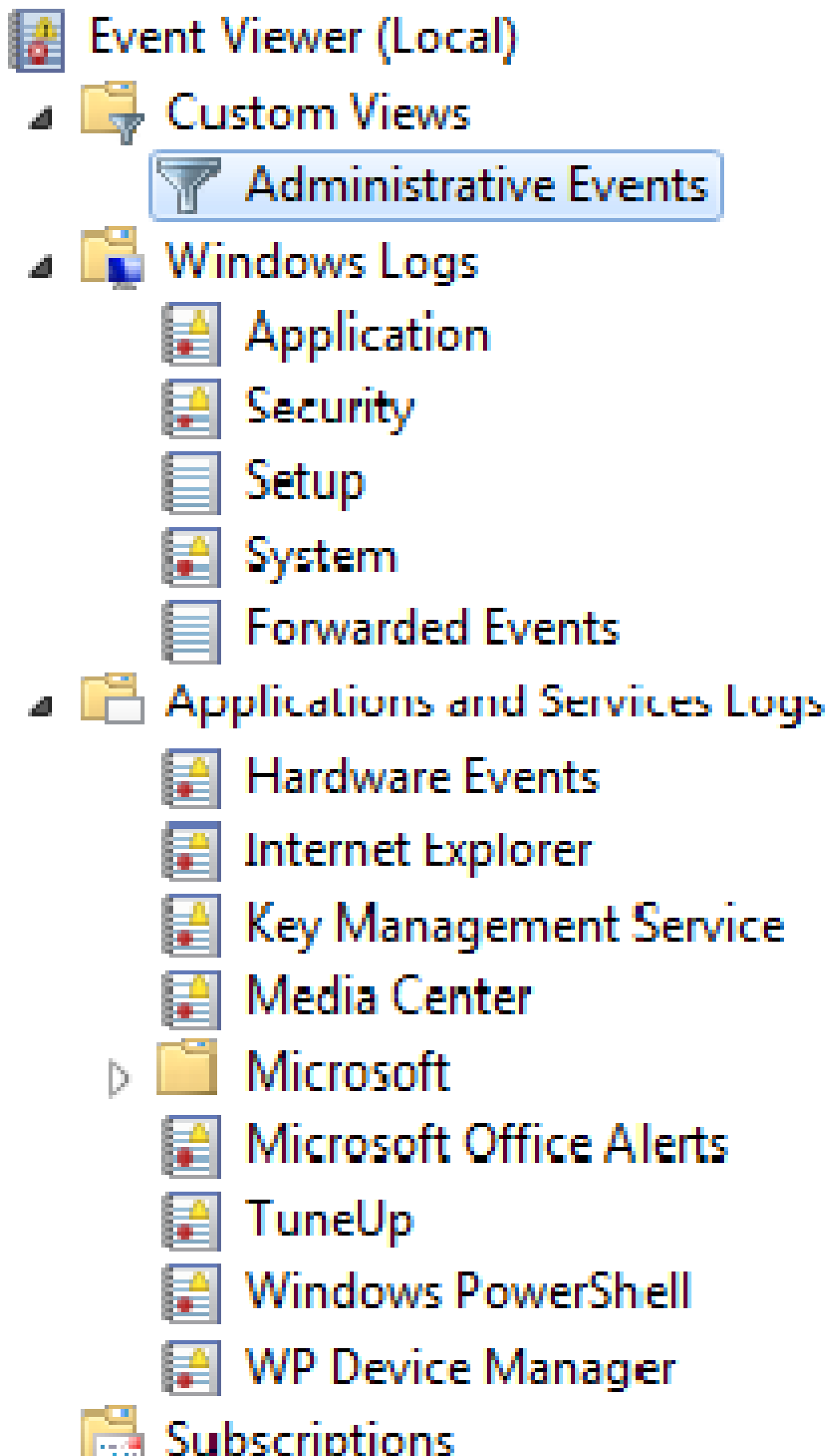
La schermata che segue dovrebbe apparire dopo aver completato con successo le istruzioni per avviare il Viewer. Nota: i cerchi rossi con la **“X”** bianca all'interno, queste indicano eventi di errore.



“Microsoft Windows Event Viewer è un utile punto di partenza per risolvere i problemi”

Potete vedere molti eventi di errore sul Viewer, questo è abbastanza normale dato che Windows catalogare ogni evento che si è verificato su PC dalla prima volta che è stato acceso.

La barra laterale può apparire come questo:



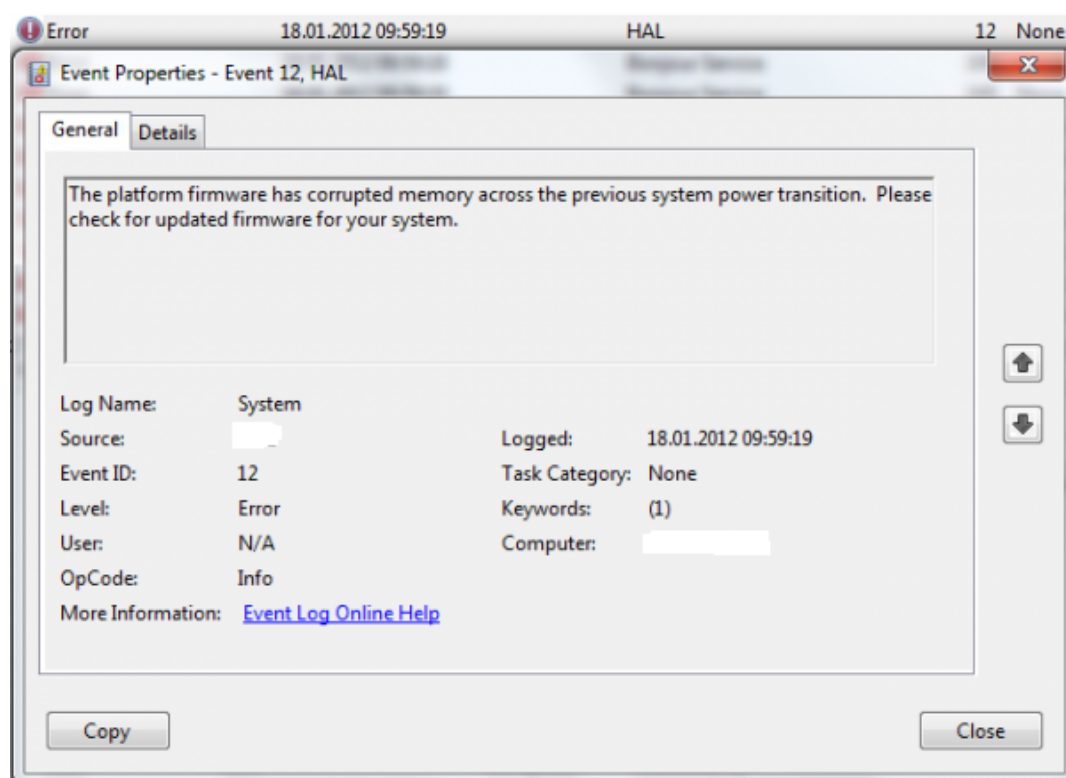
“La barra laterale Visualizzatore eventi vi aiuterà a restringere il problema”

Questo barra laterale vi aiuterà a restringere il quale sistema o il programma sta vivendo eventi crash-tipo. Il posto migliore per iniziare con problemi generali del computer si infrangono si trova nella zona Event amministrazione.

Indagando un evento di errore specifico:

1. Fare doppio clic su **Amministrazione Eventi** nel menu laterale. Gli eventi verranno ora visualizzati nella finestra principale **del Visualizzatore eventi**.

2. Iniziare facendo doppio clic sul più recente evento di errore. Per essere sicuri che l'evento è più recente, doppio controllo la data e l'ora si è verificato, questa viene visualizzata nella finestra di visualizzazione principale sotto la colonna "Data e ora". Questo vi fornirà i dettagli dell'evento di errore.



“I dettagli dell'errore fornite da Visualizzatore eventi ti aiuteranno a trovare la soluzione migliore per risolvere i problemi”

3. Fare clic sulla scheda **Dettagli**, questo visualizzerà i dettagli che circondano l'evento di errore e le possibili cause. Nella schermata di cui sopra, si è verificato un errore a causa di un problema di firmware obsoleto. Il **Visualizzatore eventi** suggerisce un aggiornamento da installare per risolvere il problema.

4. Per correggere questo tipo di problema, è importante verificare la presenza di aggiornamenti di sistema per il firmware sul sito Web di Microsoft.

* Nota: nella schermata sopra c'è una voce denominata "ID evento". Nella foto sopra l'ID evento di questo errore è "12". Se si hanno difficoltà a individuare il problema descritto nella descrizione dettagliata, si può google l'ID evento per determinare che cosa il problema potrebbe essere e come porvi rimedio. A siti utili che aggrega informazioni e soluzioni per i vari ID è EventID.net. Il sito permette un facile errore di evento di ricerca e offre anche una descrizione più dettagliata di ciò che può essere la causa del problema.

